



АДМИНИСТРАЦИЯ ЛЕНИНГРАДСКОЙ ОБЛАСТИ  
КОМИТЕТ ПО КУЛЬТУРЕ ЛЕНИНГРАДСКОЙ ОБЛАСТИ

---

---

ПРИКАЗ

«2» июля 2020 г.

№ 01-03/20-194  
Санкт-Петербург

**О включении объектов археологического наследия, обнаруженных  
в Лодейнопольском муниципальном районе Ленинградской области,  
в Перечень выявленных объектов культурного наследия,  
расположенных на территории Ленинградской области,  
и утверждении границ его территории**

В соответствии со ст. ст. 3.1, 9.2, 16.1, 45.1 Федерального закона от 25 июня 2002 года № 73-ФЗ «Об объектах культурного наследия (памятниках истории и культуры) народов Российской Федерации», п. 2.2.2. Положения о комитете по культуре Ленинградской области, утвержденного постановлением Правительства Ленинградской области от 24 октября 2017 года № 431, на основании сведений об объекте археологического наследия, поступивших от Тарасова А.Ю., (открытый лист № 1422-2018, срок действия с 30.07.2018 г. по 30.11.2018 г.) (вх. № 01-10-4161/2020),

п р и к а з ы в а ю:

1. Включить в Перечень выявленных объектов культурного наследия, расположенных на территории Ленинградской области, объекты археологического наследия «Углежогная куча Каномка VI», «Углежогная куча Каномка VII».

2. Утвердить границы территории выявленных объектов археологического наследия «Углежогная куча Каномка VI», «Углежогная куча Каномка VII» согласно приложению к настоящему приказу (в соответствии с приказом Министерства культуры Российской Федерации от 01 сентября 2015 года № 2328 «Об утверждении перечня отдельных сведений об объектах археологического наследия, которые не подлежат опубликованию» данные сведения не подлежат опубликованию).

3. Принять меры по государственной охране выявленного объекта археологического наследия «Углежогная куча Каномка VI», «Углежогная куча Каномка VII» до принятия решения о включении их в единый государственный реестр объектов культурного наследия (памятников истории и культуры) народов Российской Федерации.

4. Направить уведомления о выявленных объектах археологического наследия собственнику земельного участка и (или) пользователю земельного

участка, на котором или в котором обнаружены объекты археологического наследия, в орган местного самоуправления муниципального образования, на территории которого обнаружены данные объекты археологического наследия, территориальный орган федерального органа исполнительной власти, уполномоченного Правительством Российской Федерации на осуществление государственного кадастрового учета, государственной регистрации прав, ведение Единого государственного реестра недвижимости и предоставление сведений, содержащихся в Едином государственном реестре недвижимости, в срок и в порядке, установленные действующим законодательством

5. Отделу взаимодействия с муниципальными образованиями, информатизации и организационной работы комитета по культуре Ленинградской области обеспечить размещение настоящего приказа на сайте комитета по культуре Ленинградской области в информационно-телекоммуникационной сети «Интернет».

6. Контроль за исполнением настоящего приказа возложить на заместителя председателя комитета – начальника департамента государственной охраны, сохранения и использования объектов культурного наследия.

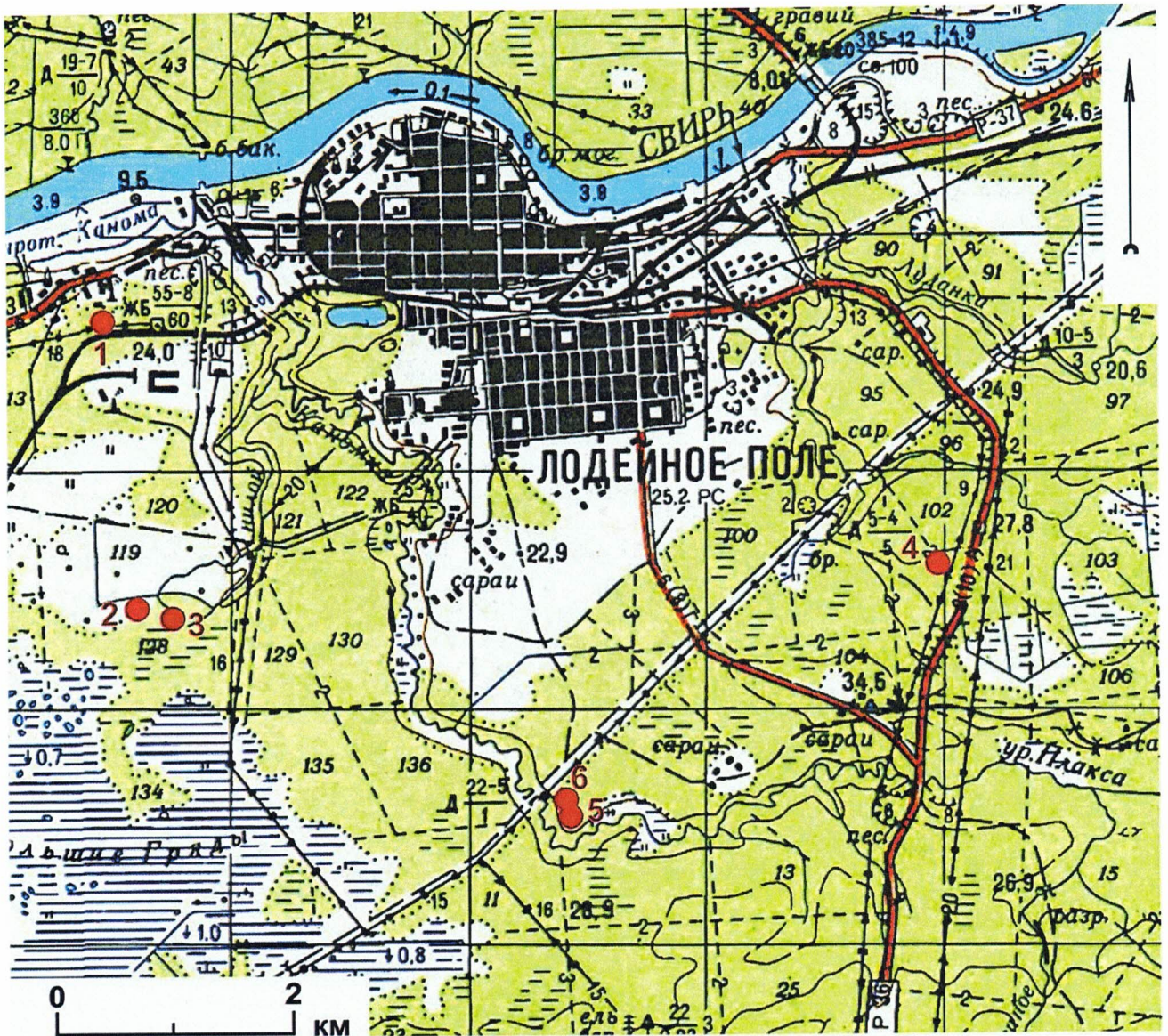
7. Настоящий приказ вступает в силу со дня его официального опубликования.

Председатель комитета

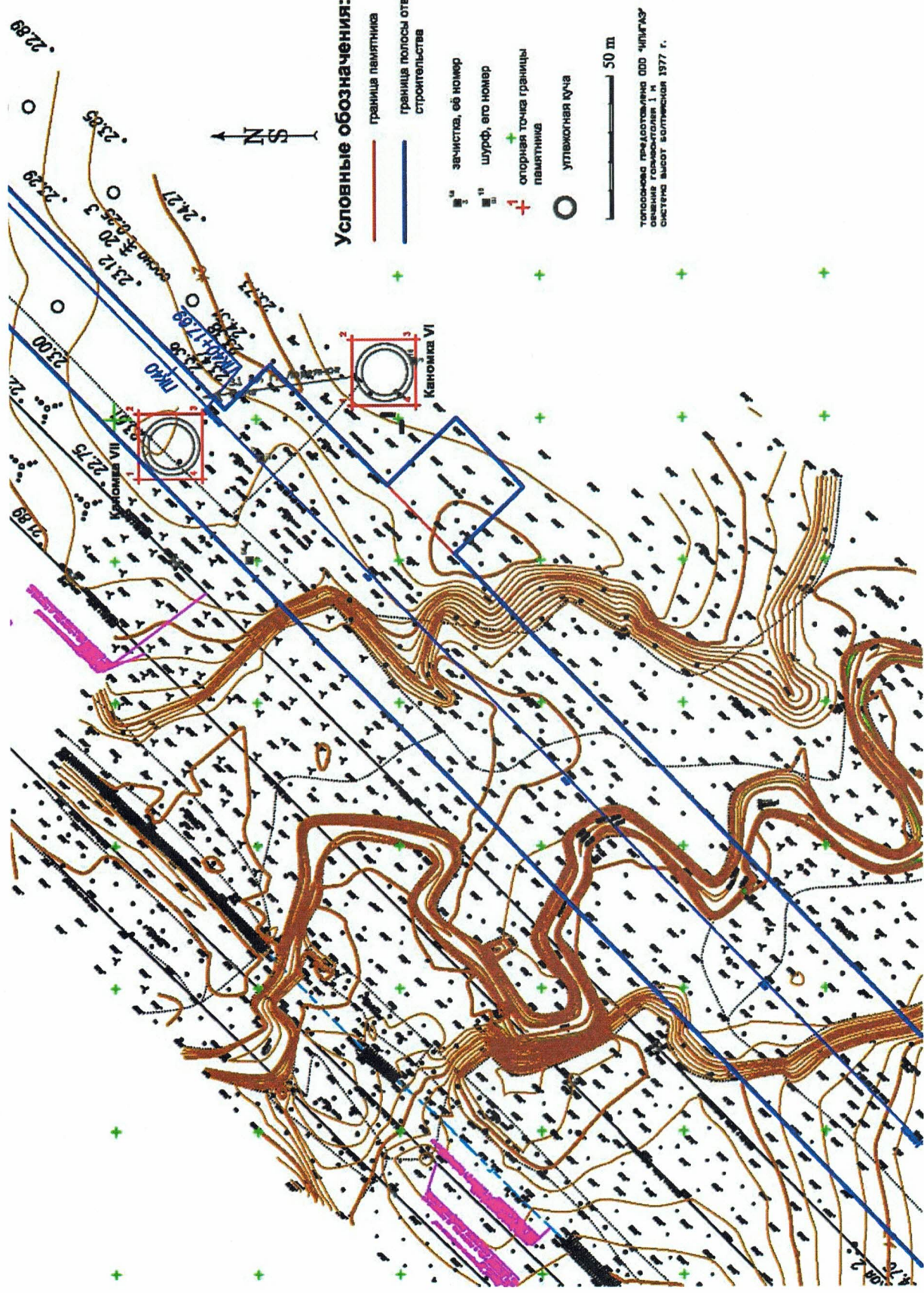


В.О. Цой

**Границы территории выявленного объекта культурного наследия  
«Углежогная куча Каномка VI»,**  
местонахождение: Ленинградская область, Лодейнопольский район, на  
удалении 3 км к югу от г. Лодейное Поле, в 6,1 км к юго-востоку от левого  
берега р. Свирь, на правом берегу р. Каномка.



- 1 – одиночный курган Каномка III,
- 2 – группа углежогных куч Каномка IV,
- 3 – группа углежогных куч Каномка V,
- 4 – группа углежогных куч Лодейное Поле I,
- 5 – углежогная куча Каномка VI,
- 6 – углежогная куча Каномка VII

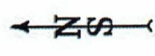


**Условные обозначения:**

- граница памятника
- граница полосы отвода для строительства
- зачистка, её номер
- шурф, его номер
- + опорная точка границы памятника
- утваригоная куча

50 м

Топографическая подготовка выполнена ООО "ЧП" ГИЗАРТ  
 с применением геоинформационной системы высот коллмерской 1977 г.



22.89  
 23.00  
 23.12  
 23.20  
 23.29  
 23.30  
 23.31  
 23.32  
 23.33  
 23.34  
 23.35  
 23.36  
 23.37  
 23.38  
 23.39  
 23.40  
 23.41  
 23.42  
 23.43  
 23.44  
 23.45  
 23.46  
 23.47  
 23.48  
 23.49  
 23.50  
 23.51  
 23.52  
 23.53  
 23.54  
 23.55  
 23.56  
 23.57  
 23.58  
 23.59  
 24.00  
 24.01  
 24.02  
 24.03  
 24.04  
 24.05  
 24.06  
 24.07  
 24.08  
 24.09  
 24.10  
 24.11  
 24.12  
 24.13  
 24.14  
 24.15  
 24.16  
 24.17  
 24.18  
 24.19  
 24.20  
 24.21  
 24.22  
 24.23  
 24.24  
 24.25  
 24.26  
 24.27  
 24.28  
 24.29  
 24.30  
 24.31  
 24.32  
 24.33  
 24.34  
 24.35  
 24.36  
 24.37  
 24.38  
 24.39  
 24.40  
 24.41  
 24.42  
 24.43  
 24.44  
 24.45  
 24.46  
 24.47  
 24.48  
 24.49  
 24.50

**Координаты характерных поворотных точек границ территории  
выявленного объекта культурного наследия**

**«Углежогная куча Каномка VI»,**

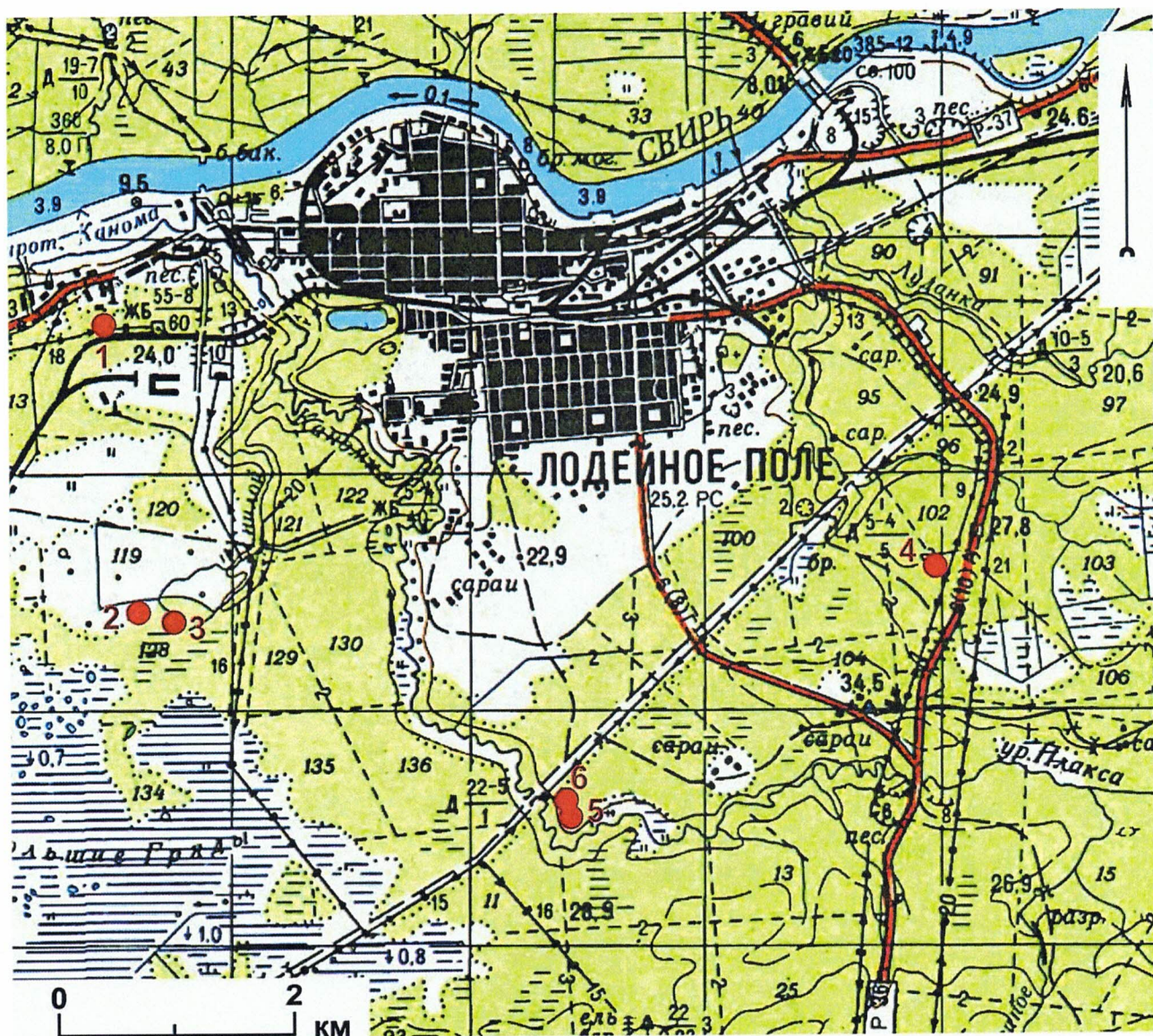
местонахождение: Ленинградская область, Лодейнопольский район, на  
удалении 3 км к югу от г. Лодейное Поле, в 6,1 км к юго-востоку от левого  
берега р. Свирь, на правом берегу р. Каномка.

| Таблица характерных поворотных точек границ<br>(МСК 47 Зона 3) |                    |                    |
|--|--------------------|--------------------|
| № точки  | X (м)              | Y (м)              |
| 1  | 2                  | 3                  |
| 1  | 520004.68284526374 | 3228890.9304951737 |
| 2  | 520004.01340665016 | 33.56179576361111  |
| 3  | 519981.57167265285 | 3228913.2176575777 |
| 4  | 519981.57167265285 | 3228913.2176575777 |

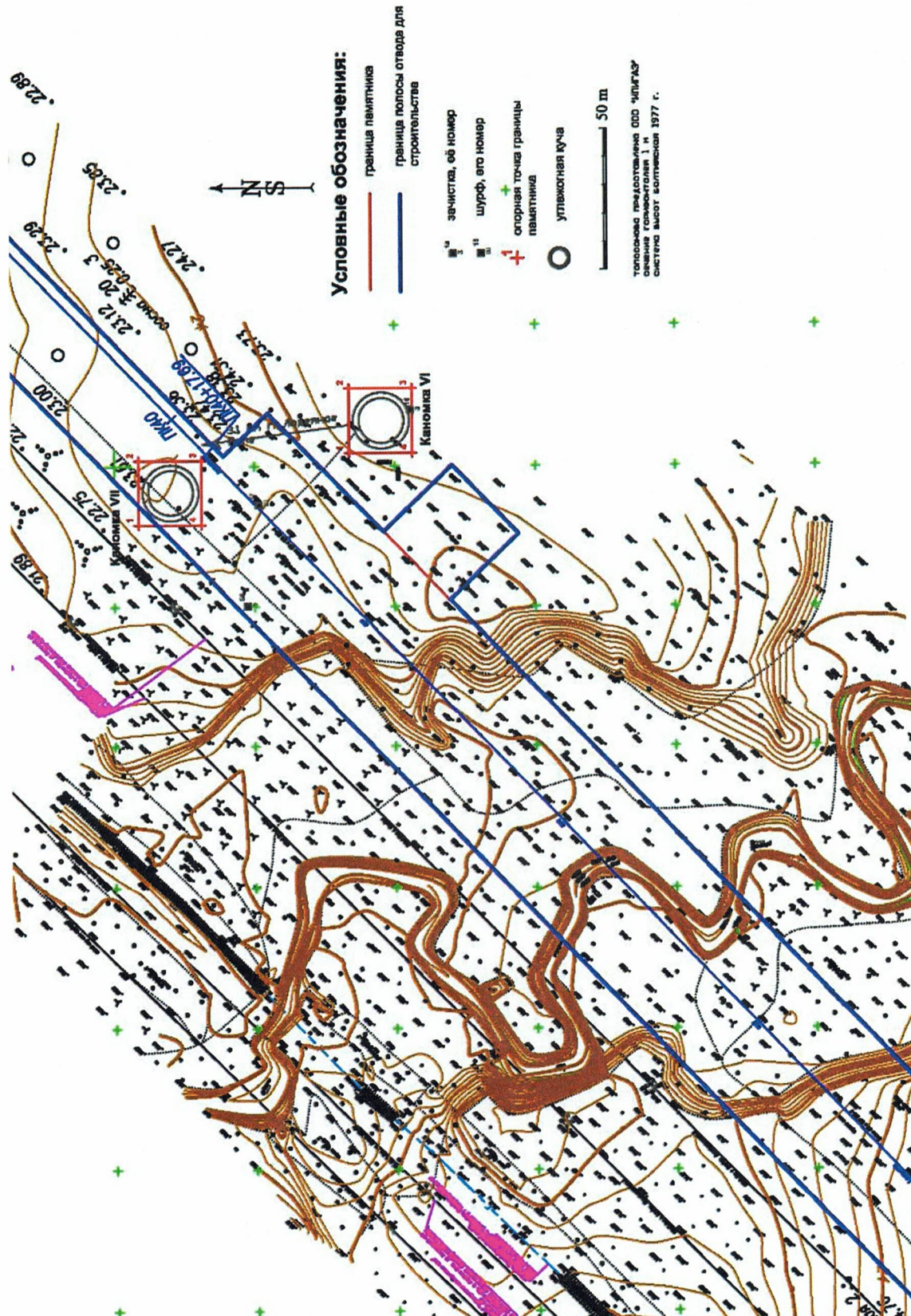
## Границы территории выявленного объекта культурного наследия

«Углежогная куча Каномка VII»,

местонахождение: Ленинградская область, Лодейнополюский район, на удалении 3 км к югу от г. Лодейное Поле, в 6,1 км к юго-востоку от левого берега р. Свирь, на правом берегу р. Каномка.



- 1 – одиночный курган Каномка III,
- 2 – группа углежогных куч Каномка IV,
- 3 – группа углежогных куч Каномка V,
- 4 – группа углежогных куч Лодейное Поле I,
- 5 – углежогная куча Каномка VI,
- 6 – углежогная куча Каномка VII



**Условные обозначения:**

- граница памятника
- граница полосы отвода для строительства
- закладка, её номер
- шурф, его номер
- + опорная точка границы памятника
- угловая точка

50 м

Территория памятника ООО "ИГАЗ" является государственной и находится в собственности ООО "ИГАЗ" с 1977 г.

**Координаты характерных поворотных точек границ территории  
выявленного объекта культурного наследия  
«Углежогная куча Каномка VII»,  
местонахождение: Ленинградская область, Лодейнопольский район, на  
удалении 3 км к югу от г. Лодейное Поле, в 6,1 км к юго-востоку от левого  
берега р. Свирь, на правом берегу р. Каномка.**

| Таблица характерных поворотных точек границ<br>(МСК 47 Зона 3) |                   |                    |
|--|-------------------|--------------------|
| № точки  | X (м)             | Y (м)              |
| 1  | 2                 | 3                  |
| 1  | 520080.5910154544 | 3228867.613230731  |
| 2  | 520079.9215793647 | 3228890.5551181687 |
| 3  | 520057.4798462866 | 3228889.900283121  |
| 4  | 520058.1492545195 | 3228866.958388704  |